



舞台照明設備ご提案

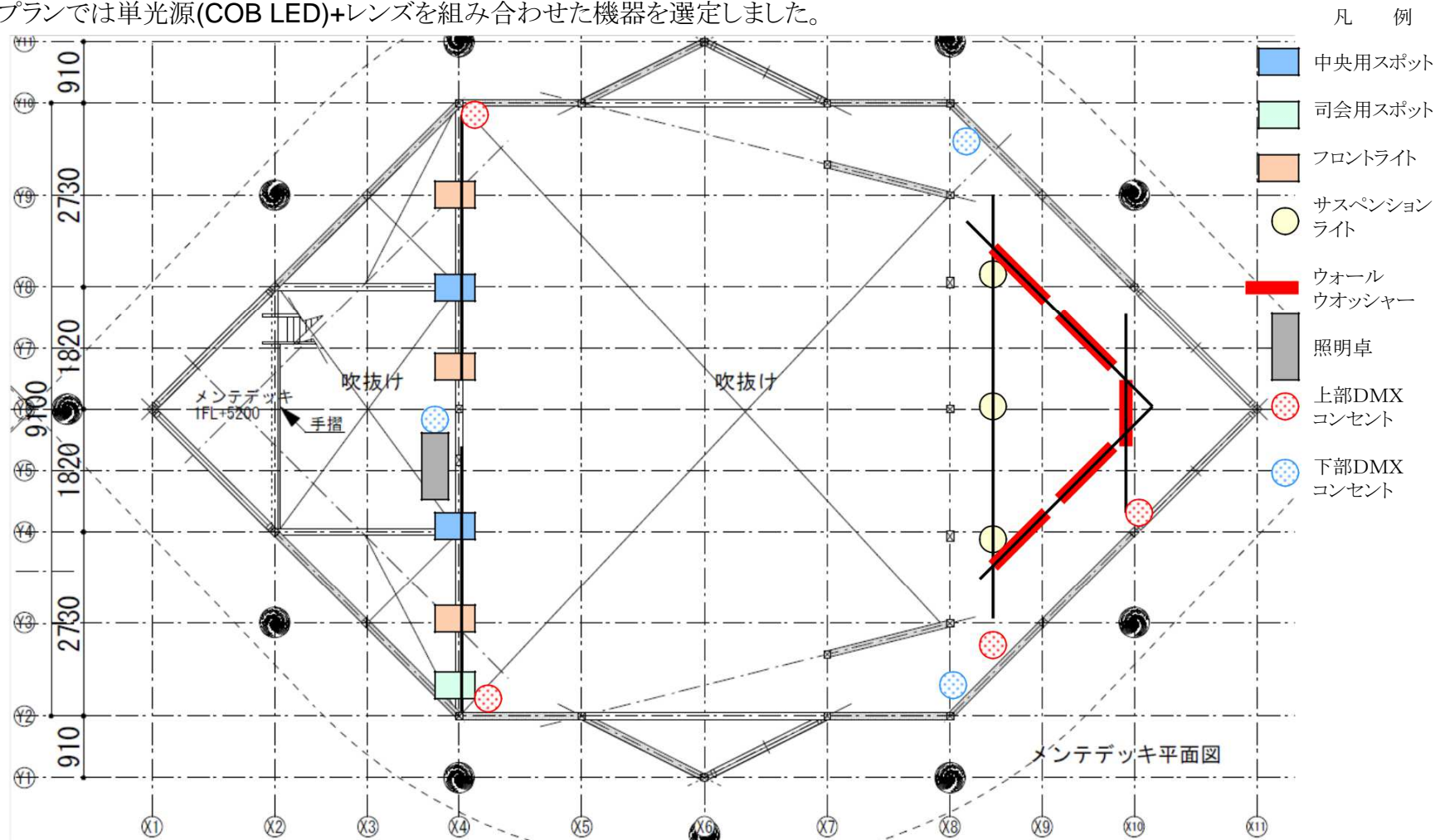
株式会社 守屋電機

配置図

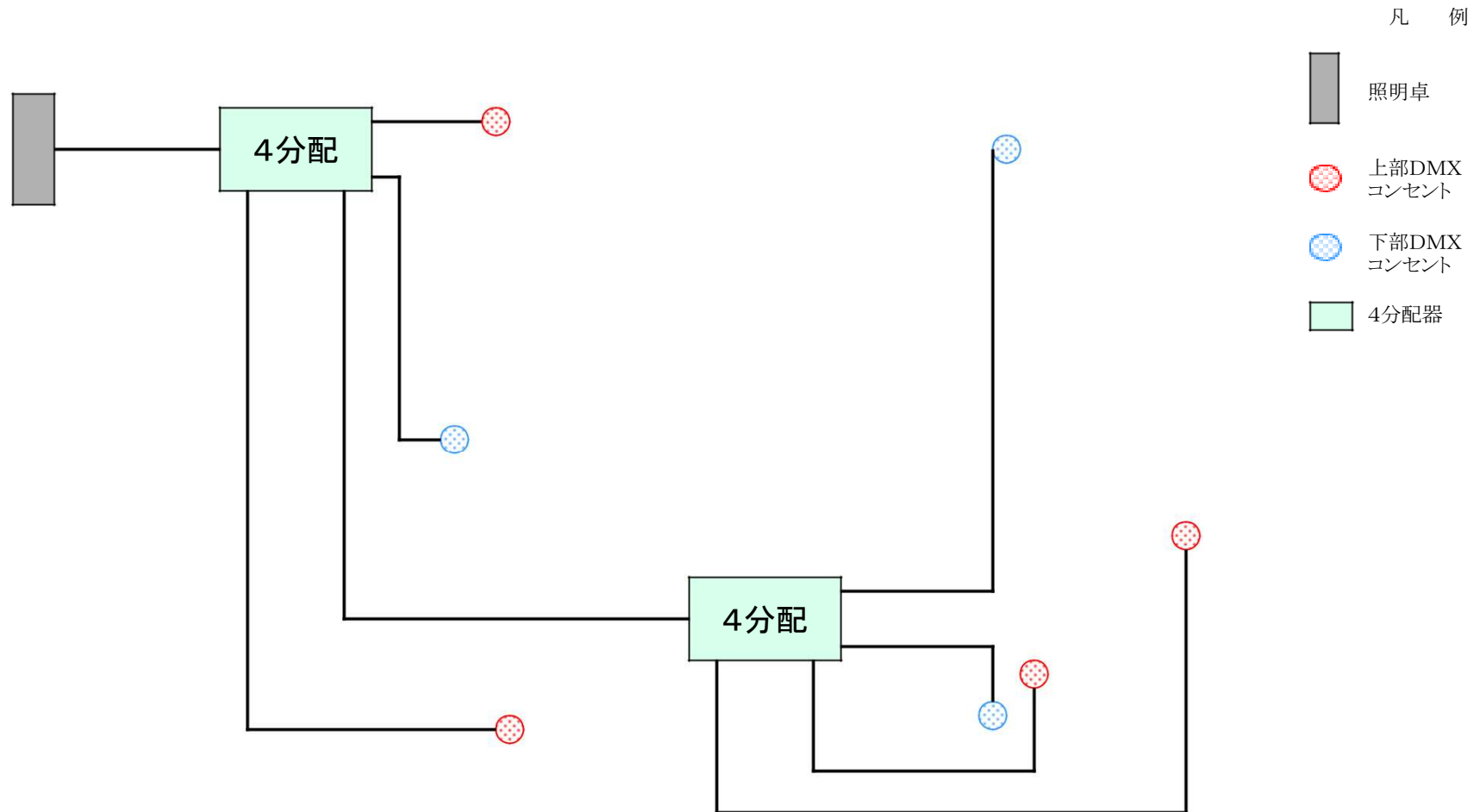
中2階デッキをメインに配置構成しています。現在の時点でLED多光源型照明は眩しい・目がくらむ・うっかり見てしまうと演出の妨げになるなど出演者の側の問題を解決するに至っていません。

プロの現場の多くではピンスポット等直接演者と向き合う部分はハロゲンやクセノン等の光源を使用していますが、操作に習熟が必要、使用中はオペレーターが必要など多くの制約があります。

今回のプランでは単光源(COB LED)+レンズを組み合わせた機器を選定しました。



DMXは基本送り配線ですが、施設全体を一筆書きするのはナンセンスです。
持ち込み機材への対応や系統での増設を考慮し、4分配器2台で各所へ分岐配線しています。



フォロースポットライトは操作に習熟が必要、ベーススタンドが必要、メンテナンスが必要また、使用に際しては専任のオペレーターが必要等制約も多いので中央・司会の2箇所を選定してスポットライトを配置しました。



メーカーサイトより転載

- AMERICAN DJ (アメリカンディージェイ) /
COB Cannon Wash PEARL**
- LED パーライト、ウォッシャー
 - LED:COB Quad(4-IN-1)RGBA LED
 - 照射角度:80度
 - カラーマクロ
 - DMX512 対応
 - DMX チャンネルモード 3,4,5,6,7,9,10
 - 電源:AC100V 50/60Hz
 - 寸法:415x245x192mm
 - 重量:4.1kg
 - 消費電力:132W
 - 付属品:40度レンズx1、50度レンズx1

シーリングライトを設置したいところですが、角度が急過ぎ且つ高所ですので当たり直しが難しいなどを考慮してフロントライトとしました。単一型大光源+レンズにより眩しさを抑えています



シーリングライトの仕様

- AMERICAN DJ (アメリカンディージェイ) / Dotz Par 100**
- LED パーライト
 - LED:1x100W COB TRI LED (RGB 3-IN-1)
 - フリッカーフリー
 - DMX 対応(3、4、5、9DMX チャンネルモード、3ピン XLR)
 - ビーム角:80度(25度レンズ本体に付属。着脱可)
 - オートランモード
 - カラーマクロモード
 - マスター/スレーブモード
 - サウンドアクティブ対応
 - 照度調整:0-100%
 - 32色カラーマクロ
 - 消費電力:115W
 - 電源:AC100V50/60Hz
 - 床置き、天吊り可
 - 寸法:25.4(L) x 14.6(W) x 28(H)cm、3.1kg

舞台上部からのライトです。こちら単一光源+レンズ付きとしています。



メーカーサイトより転載

- AMERICAN DJ (アメリカンディージェイ) /
Dotz Par**
- LED パーライト
 - 1 x 36W COB TRI LED
 - DMX512 対応
 - 4DMX モード(3ch、4ch、5ch、9ch チャンネルモード)
 - サウンドアクティブモード
 - オートランモード
 - 35 色カラーマクロ
 - ストロボエフェクト
 - 調光機能
 - 照射角度:60 度
 - 消費電力:36W
 - 電源:AC100V 50/60Hz
 - 寸法:20.9(L)×11.4(W)×22.2(H) cm
 - 重量:2kg

舞台背面の壁(水平)用ライトです。木基調ですので通常の白色系を選定しています



STAGE EVOLUTION (ステージエボリューション) / COLORBARLEDII

- LED ウォッシャー
- 10mm LED 赤 128 個、緑 96 個、青 96 個
- オートモード
- DMX512 チャンネルモード:6 (2,3,4,7,14,26 チャンネル)
- IR6 対応
- ビーム角:13 度
- フィールドアングル:21 度
- 調光:0-100%
- 3PIN DMX 入出力
- 消費電力:57W
- 電源:AC100V 50/60Hz
- 寸法:1062 x 88 x 90 mm
- 重量:2.8kg

メーカーサイトより転載

舞台照明用調光卓です。設置工事、ツアー、仮設等で定評あるメーカー、持ち込み照明にも十分対応できる48フェーダー、512フルパッチなどハイコストパフォーマンスモデルです。




ELATION (イレーション) /

SCENESETTER48

- 48 チャンネル DMX コントローラー、4200 ステップシーン、96 チェース対応
- タイプ:48 チャンネル DMX コントローラー
- MIDI 入出力及びスルー
- フェード/スピード・コントロール
- 48 個別フェーダー
- ブラインド(チェースをオーバーライド)
- サウンドアクティブ(内蔵マイクロフォン又はライン入力による)
- ミックス・チェース
- ダーク/ブラックアウト・ボタン付
- 寸法:71W×26.6D×9.3H cm、6.8kg



メーカーサイトより転載



株式会社 守屋電機

〒250-0042 神奈川県小田原市荻窪523
電話:0465-34-4664 FAX:0465-32-4355 (G3/24h)
Home Page : <http://www.moriya-dk.jp/>

Copyright(C)1980-2017 MoriyaDenki Corp. All Right Reserved.

※本書の内容を無断で転載・転記・改変する事を禁じます※本書の内容は国際法に基づく著作権法により保護されています※本書の内容は転載表記が行われているものは原則として転載元に著作権が留保されています※本書の著作権は株式会社守屋電機及びグループ企業が所有しています